

**Ministerstwo Pracy i Polityki Społecznej**  
**Departament Rynku Pracy**



Europejski Fundusz Społeczny  
SPO ROZWÓJ ZASOBÓW LUDZKICH



---

**KRAJOWY STANDARD**  
**KWALIFIKACJI ZAWODOWYCH**

---

**MASAŻYSTA**  
*Nazwa zawodu*

**322401**  
*Numer z klasyfikacji*



# Ministerstwo Pracy i Polityki Społecznej

Publikację przygotowano w ramach Sektorowego Programu Operacyjnego Rozwój Zasobów Ludzkich 2004–2006, Działanie 1.1 Rozwój i modernizacja instrumentów i instytucji rynku pracy, Schemat a) „Wzmocnienie potencjału publicznych służb zatrudnienia” w oparciu o materiały opracowane w projekcie PHARE 2000 „Krajowy system szkolenia zawodowego” PL0003.11

## KRAJOWY STANDARD KWALIFIKACJI ZAWODOWYCH

### MASAŻYSTA (322401)

#### Autorzy

- **dr Wojciech Kiebzak**
- Zakład Rehabilitacji w Wojewódzkim Specjalistycznym Szpitalu dziecięcym w Kielcach
- **dr n. med. Michał Dwornik**
- Zakład Rehabilitacji Oddziału Fizjoterapii II WL, Warszawski Uniwersytet Medyczny

#### Konsultant ds. metodologii

- **mgr Jakub Kus**
- Związek Zawodowy Budowlani Zarząd Krajowy - Warszawa

#### Recenzenci

- ..... [stopień, imię nazwisko]
- ..... [miejsce pracy]
- ..... [stopień, imię nazwisko]
- ..... [miejsce pracy]

#### Ewaluatorzy zewnętrzni

- **dr Anna Tchórzewska**
- Zakład Rehabilitacji Centrum Onkologii-Instytut im. Marii Skłodowskiej-Curie w Warszawie
- **mgr Grażyna Kobler**
- Samodzielny Gminny Publiczny Zakład Opieki Zdrowotnej w Błoniu
- **mgr Zenon Grzegorz Balik**
- Wydział Rehabilitacji Akademia Wychowania Fizycznego w Warszawie oraz gabinet prywatny

#### Komisja zatwierdzająca

- ..... [stopień, imię nazwisko]
- ..... [miejsce pracy]
- ..... [stopień, imię nazwisko]
- ..... [miejsce pracy]
- ..... [stopień, imię nazwisko]
- ..... [miejsce pracy]
- ..... [stopień, imię nazwisko]
- ..... [miejsce pracy]
- ..... [stopień, imię nazwisko]
- ..... [miejsce pracy]

Nakład: 1000 egz.

© Copyright by Ministerstwo Pracy i Polityki Społecznej, 2006  
ISBN 83-7204-503-8 [3]



Wydawnictwo Instytutu Technologii Eksploatacji – PIB  
26-600 Radom, ul. K. Pułaskiego 6/10, tel. 364-42-41, fax 364-47-65  
e-mail: instytut@itee.radom.pl <http://www.itee.radom.pl>

## SPIS TREŚCI

<b>Wstęp</b> .....	4
<b>1. Podstawy prawne wykonywania zawodu</b> .....	8
<b>2. Syntetyczny opis zawodu</b> .....	5
<b>3. Stanowiska pracy</b> .....	6
<b>4. Zadania zawodowe</b> .....	7
<b>5. Składowe kwalifikacji zawodowych</b> .....	8
<b>6. Korelacja między zadaniami zawodowymi a składowymi kwalifikacji zawodowych</b> .....	8
<b>7. Kwalifikacje ponadzawodowe</b> .....	9
<b>8. Specyfikacja kwalifikacji ogólnozawodowych, podstawowych i specjalistycznych dla zawodu</b> .....	10

## WSTĘP

Gospodarka oparta na wiedzy i współczesny rynek pracy potrzebują instrumentów wspierających rozwój zasobów ludzkich. W związku z tym duże nadzieje wiąże się z ustanowieniem norm kwalifikacyjnych, które pozwoliłyby z jednej strony zwiększyć przejrzystość kwalifikacji zawodowych potrzebnych gospodarce, a z drugiej strony mogłyby być wykorzystywane do poprawy jakości kształcenia i doskonalenia zawodowego, w systemie szkolnym i pozaszkolnym.

Podstawę prawną tworzenia w Polsce systemu krajowych standardów kwalifikacji zawodowych stanowi Ustawa z dnia 20 kwietnia 2004 r. o promocji zatrudnienia i instytucjach rynku pracy (Dz. U. 2004 r., Nr 99, poz.1001 z późn. zm.), w której określono m.in. (Art. 4), że:

*„...Minister właściwy do spraw pracy realizuje zadania na rzecz rynku pracy przez dążenie do uzyskania wysokiego poziomu i rozwoju zasobów ludzkich, w szczególności przez:*

- *prowadzenie badań i analiz rynku pracy,*
- *ustalanie klasyfikacji zawodów i specjalności na potrzeby rynku pracy,*
- *koordynowanie opracowywania standardów kwalifikacji zawodowych dla zawodów występujących w klasyfikacji zawodów i specjalności oraz prowadzenie baz danych o standardach kwalifikacji...”.*

W Polsce nadzorem i koordynacją opracowywania standardów kwalifikacji zawodowych o randze krajowej zajmuje się Departament Rynku Pracy Ministerstwa Pracy i Polityki Społecznej. Będą one uaktualniane okresowo w miarę potrzeb i zmian w wykonywaniu zawodu.

Zbiór sukcesywnie opracowywanych krajowych standardów kwalifikacji zawodowych jest udostępniany w internetowej bazie danych, założonej na serwerze Ministerstwa Pracy i Polityki Społecznej <http://www.standardyiskolenia.praca.gov.pl>.

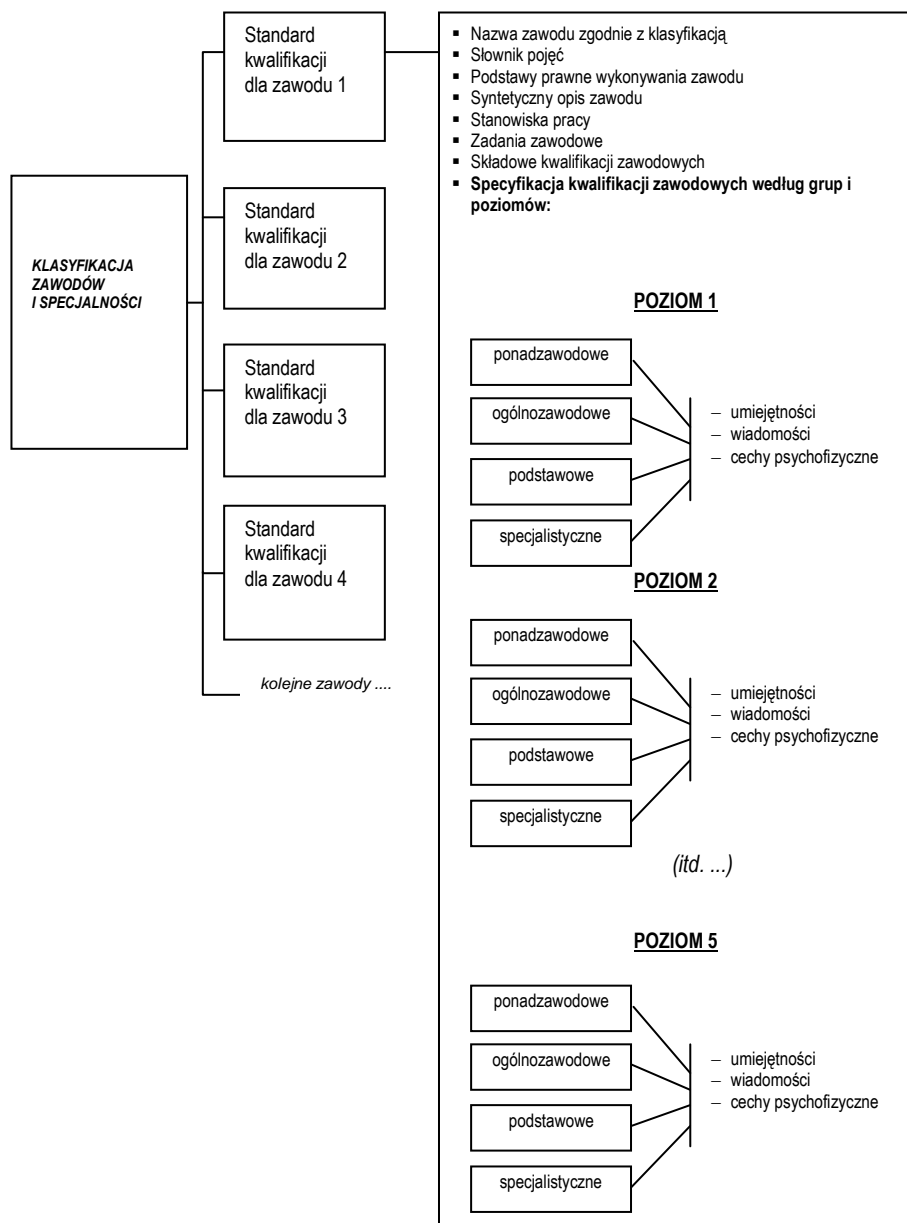
Opis standardu zawiera następujące elementy:

1. **Podstawy prawne** wykonywania zawodu (zawierają przepisy związane ściśle z wykonywaniem zawodu).
2. Syntetyczny **opis zawodu**.
3. Wykaz **stanowisk pracy** z przyporządkowaniem do pięciu poziomów kwalifikacji.
4. Wykaz **zadań zawodowych**.
5. Wykaz **składowych kwalifikacji zawodowych**.
6. Zbiory **umiejętności, wiadomości i cech psychofizycznych** pracownika przyporządkowane do:
  - pięciu **poziomów kwalifikacji zawodowych**,
  - grup kwalifikacji: **ponadzawodowych, ogólnozawodowych, podstawowych i specjalistycznych**.

W obecnym stanie prawnym standardy kwalifikacji zawodowych nie są obligatoryjnym dokumentem. Aktualnie opracowane standardy funkcjonują na zasadzie dokumentu rekomendowanego przez Ministerstwo Pracy i Polityki Społecznej i mogą być wykorzystywane przez zainteresowane osoby i instytucje do różnych celów, np. poradnictwa zawodowego, dostosowania ofert pracy do kwalifikacji

osób poszukujących pracy, oceny „luki kwalifikacyjnej” osób bezrobotnych i poszukujących pracy, opracowania programów staży i praktyk zawodowych w ramach przygotowania zawodowego, przygotowania podstaw programowych kształcenia w zawodzie, programów kształcenia i doskonalenia zawodowego.

Model krajowych standardów kwalifikacji zawodowych przedstawia rys. 1.



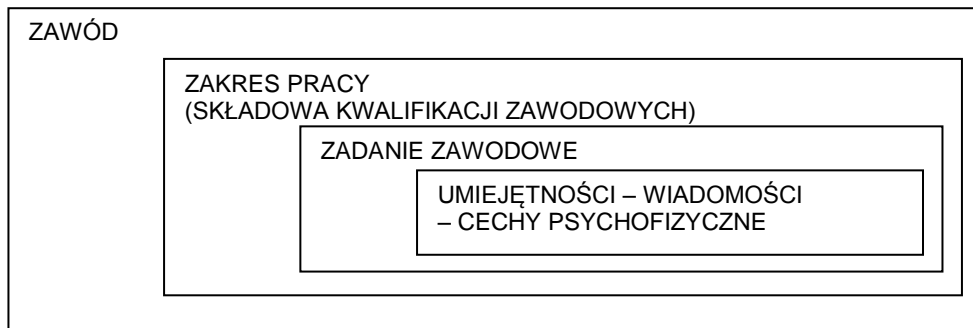
Rys. 1. Model krajowych standardów kwalifikacji zawodowych

\* \* \*

Krajowy standard kwalifikacji zawodowych powstaje w oparciu o analizę zawodu, która polega na wyodrębnieniu **zakresów pracy** w zawodzie oraz typowych **zadań zawodowych Z-n** ( $n=1,2,3\dots$ ). Przyjęto, że zakres pracy ma odpowiadać potrzebom rynku pracy, tzn. powinna istnieć możliwość zatrudnienia pracownika w danym zakresie pracy, na jednym lub kilku stanowiskach. Zakresom prac przyporządkowano tzw. **składowe kwalifikacji zawodowych K-i** ( $i=1,2,3\dots$ ). Każdej składowej kwalifikacji zawodowych przyporządkowano co najmniej jedno (najczęściej kilka) zadań zawodowych. Korelację między zadaniami zawodowymi a składowymi kwalifikacji zawodowych przedstawia tabela 2 opisu standardu.

W kolejnym kroku analizy każde zadanie zawodowe rozpisane zostało na zbiory: umiejętności, wiadomości i cech psychofizycznych. W grupie kwalifikacji podstawowych dla zawodu i specjalistycznych poszczególnym umiejętnościom, wiadomościom i cechom psychofizycznym przyporządkowano oznaczenia tych składowych kwalifikacji zawodowych K-i, w których dana umiejętność, wiadomość i cecha jest wykorzystywana. W grupie kwalifikacji ogólnozawodowych i ponadzawodowych nie indeksuje się umiejętności, wiadomości i cech psychofizycznych symbolami K-i, gdyż z definicji są one przypisane do wszystkich składowych kwalifikacji zawodowych K-i.

Rys. 2 przedstawia etapy analizy zawodu.



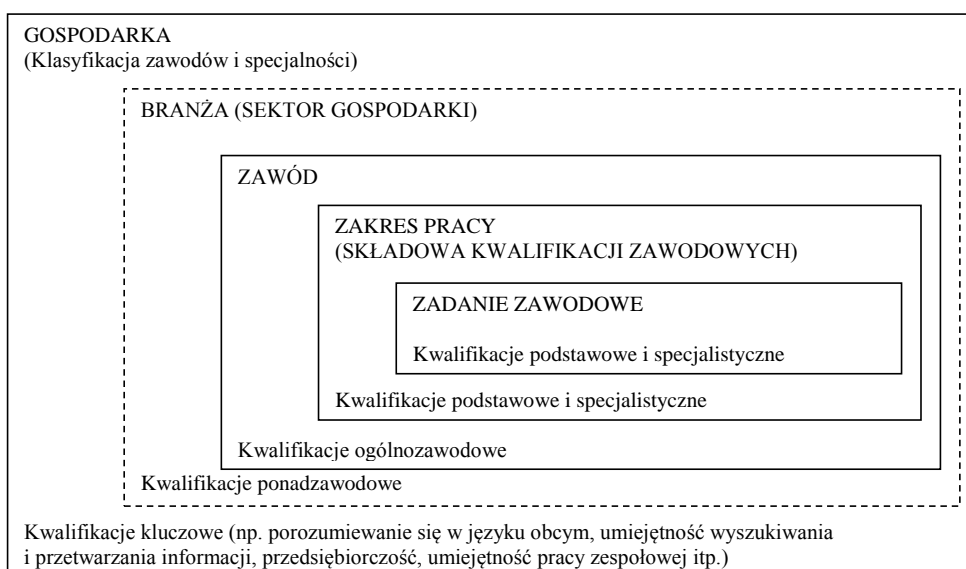
Rys. 2. Etapy analizy zawodu

Zbiory umiejętności, wiadomości i cech psychofizycznych przypisane zostały do czterech grup kwalifikacji: ponadzawodowych, ogólnozawodowych, podstawowych dla zawodu i specjalistycznych, które różnią się zasięgiem i stopniem ogólności.

**Kwalifikacje ponadzawodowe** opisane są zbiorami umiejętności, wiadomości i cech psychofizycznych wspólnych dla branży lub sektora gospodarki, w której zawód funkcjonuje (np. branża budowlana, informatyczna). Kwalifikacje ponadzawodowe obejmują także kwalifikacje kluczowe, które definiuje się jako wspólne dla wszystkich zawodów. **Kwalifikacje ogólnozawodowe** są wspólne dla wszystkich zakresów pracy w zawodzie, czyli dla tzw. składowych kwalifikacji

zawodowych K–i. **Kwalifikacje podstawowe** dla zawodu są charakterystyczne dla jednej lub kilku (ale nie wszystkich) składowych kwalifikacji zawodowych. **Kwalifikacje specjalistyczne** także są charakterystyczne dla jednej lub kilku (ale nie wszystkich) składowych kwalifikacji zawodowych, ale ponadto są to umiejętności, wiadomości i cechy psychofizyczne rzadziej występujące w zawodzie, które wykonuje stosunkowo mała populacja pracowników wyspecjalizowanych w dość wąskiej działalności w ramach zawodu. Rys. 3 przedstawia zasięg poszczególnych rodzajów kwalifikacji zawodowych.

W Krajowym Standardzie Kwalifikacji Zawodowych zdefiniowano **pięć poziomów kwalifikacji**. Uporządkowanie kwalifikacji zawodowych według poziomów ma na celu ukazanie złożoności pracy, stopnia trudności i ponoszonej odpowiedzialności. Zasadą było nie mieszanie ze sobą dwóch kwestii: wykształcenia towarzyszącego zdobywaniu kwalifikacji zawodowych oraz umiejętności wymaganych do wykonywania pracy na typowych stanowiskach pracy w zakładach pracy. Przyjęto nadrzędność wymagań stawianych pracownikom na stanowiskach pracy nad wymaganiami określonymi w podstawach programowych kształcenia w zawodzie i wynikającymi z nich wymaganiami programów nauczania oraz wymaganiami zewnętrznych egzaminów potwierdzających kwalifikacje zawodowe.



**Rys. 3. Zasięg rodzajów kwalifikacji zawodowych**

Na **poziomie pierwszym** umieszcza się umiejętności towarzyszące pracom prostym, rutynowym, wykonywanym pod kierunkiem i pod kontrolą przełożonego. Najczęściej jest to praca wykonywana indywidualnie. Do wykonywania pracy na poziomie pierwszym wystarcza przyuczenie, a osoba wykonująca pracę nie ponosi za nią osobistej odpowiedzialności. **Poziom drugi** wymaga samodzielności i samokontroli przy wykonywaniu typowych zadań zawodowych. Pracownik ponosi

osobistą odpowiedzialność za skutki swoich działań. Musi również umieć pracować w zespole pod nadzorem kierownika zespołu. Na **poziomie trzecim** kwalifikacji zawodowych pracuje ten pracownik, który wykonuje złożone zadania zawodowe. Ich złożoność powoduje konieczność posiadania umiejętności rozwiązywania nietypowych problemów towarzyszących pracy. Pracownik z trzeciego poziomu kwalifikacji musi potrafić kierować małym, kilkusobowym zespołem pracowników. Ponoś odpowiedzialność zarówno za skutki własnych działań jak i za działania kierowanego przez siebie zespołu. **Poziom czwarty** wymaga od pracownika umiejętności wykonywania wielu różnorodnych, często skomplikowanych i na ogół problemowych zadań zawodowych. Zadania te mają charakter techniczny, organizacyjny i specjalistyczny oraz wymagają wysokiej osobistej odpowiedzialności i samodzielności. Pracownik musi potrafić kierować zespołami średniej i dużej liczebności, od kilkunastu do kilkudziesięciu osób, podzielonymi na podzespoły. **Poziom piąty** przeznaczony jest dla pracowników w pełni samodzielnych, ponoszących pełną osobistą odpowiedzialność za podejmowane działania i decyzje, działających w sytuacjach wyłącznie problemowych. Pracownicy z poziomu piątego kierują organizacjami i podejmują decyzje o znaczeniu strategicznym dla całej organizacji. Ponoś odpowiedzialność za bezpieczeństwo i rozwój zawodowy podległych im osób. Potrafią diagnozować, analizować i prognozować złożoną sytuację gospodarczą i ekonomiczną oraz realizować swoje pomysły w praktyce.



## 1. Podstawy prawne wykonywania zawodu<sup>1</sup>

Podstawy prawne wykonywania zawodu technik masażysta/masażysta:

1. Ustawa z dnia 30 sierpnia 1991 r. o zakładach opieki zdrowotnej (Dz. U. Nr 91, poz. 408, z późn. zm.);
2. Rozporządzenie Ministra Zdrowia i Opieki Społecznej z dnia 29 marca 1999 r. w sprawie kwalifikacji wymaganych od pracowników na poszczególnych rodzajach stanowisk pracy w publicznych zakładach opieki zdrowotnej (Dz. U. Nr 30, poz. 300);
3. Rozporządzenie Ministra Edukacji Narodowej i Sportu z dnia 21 stycznia 2005 r. w sprawie podstaw programowych kształcenia w zawodach: asystentka stomatologiczna, dietetyk, higienistka stomatologiczna, opiekunka dziecięca, ortoptystka, protetyk słuchu, ratownik medyczny, technik dentystryczny, technik elektroniki medycznej, technik elektroradiolog, technik farmaceutyczny, technik masażysta, technik ortopeda i terapeuta zajęciowy (Dz. U. Nr 26, poz. 217);
4. Rozporządzenie Ministra Zdrowia z dnia 22 czerwca 2005 r. w sprawie wymagań, jakim powinny odpowiadać pod względem fachowym i sanitarnym pomieszczenia i urządzenia zakładu opieki zdrowotnej. (Dz.U. nr 213, poz. 1568).

## 2. Syntetyczny opis zawodu

Masażysta wykonuje masaż leczniczy, sportowy, lub higieniczno-kosmetyczny zgodnie z wymogami wiedzy medycznej: ręcznie, za pomocą strumienia wody lub urządzeń mechanicznych, w celu uzupełnienia zabiegów fizjoterapeutycznych w procesie leczenia zachowawczego.

Planuje, zgodnie z zaleceniami lekarza sposób wykonania masażu jego rodzaj, formę i metodykę. Dostosowuje różne techniki masażu do typu schorzenia, stanu klinicznego pacjenta i możliwości psychofizycznych masażysty i może to być masaż: klasyczny, specjalistyczny, w środowisku wodnym, przyrządowy.

Masażysta może wykonywać podstawowe zabiegi kinezyterapeutyczne i fizykoterapeutyczne na zlecenie lekarza lub fizjoterapeuty. Masażystę obowiązuje zachowanie tajemnicy zawodowej.

Masażysta powinien cechować się empatią, cierpliwością, wyrozumiałością oraz dobrą sprawnością fizyczną.

Masażysta może wykonywać masaż leczniczy w zakładach opieki zdrowotnej (zarówno publicznych jak i niepublicznych). Zabiegi masażu najczęściej wykonuje się

---

<sup>1</sup> Stan prawny na dzień 31 grudnia 2006 r.

w odpowiednio wyposażonych gabinetach, w domu pacjenta oraz na boisku lub sali sportowej.

Masaż może wykonywać osoba, która realizuje to świadczenie zdrowotne w ramach wykonywania zawodu technik masażysta lub fizjoterapeuta. Zawód masażysty należy do zawodów medycznych.

Typowym stanowiskiem pracy jest stanowisko masażysty. Masażysta posiada kwalifikację do wykonywania zabiegów masażu na zlecenie lekarza lub fizjoterapeuty.

### 3. Stanowiska pracy

Tabela 1. Przyporządkowanie stanowisk pracy do poziomów kwalifikacji zawodowych

Poziom kwalifikacji zawodowych	Typowe stanowiska pracy	UWAGI
1	x	
2	x	Niektóre kwalifikacje zidentyfikowano na poziomie 2
3	Masażysta	
4	x	
5	x	

\*) Nie zidentyfikowano w badaniach.

### 4. Zadania zawodowe

- Z-1. Przeprowadzenie skróconego wywiadu przed zabiegiem masażu w celu ustalenia aktualnych przeciwwskazań.
- Z-2. Planowanie przeprowadzenia poszczególnego zabiegu masażu w danej jednostce chorobowej, dysfunkcji lub zaburzeniu czynnościowym, w oparciu o badanie lekarskie i fizjoterapeutyczne oraz w oparciu o ustalony program terapii.
- Z-3. Organizacja miejsca zabiegowego w zależności od rodzaju wykonywanego masażu..
- Z-4. Wykonywanie różnych rodzajów masażu.
- Z-5. Bieżąca ocena reakcji organizmu na zabieg masażu.
- Z-6. Prowadzenie dokumentacji wykonywanego masażu.
- Z-7. Planowanie użycia środków ułatwiających i wspomagających masaż.
- Z-8. Uczestniczenie w procesie doskonalenia zawodowego.
- Z-9. Kierowanie pacjenta na konsultacje do specjalistów fizjoterapii/ rehabilitacji ruchowej.

- Z-10. Współdziałanie z całym zespołem terapeutycznym biorącym udział w procesie leczenia: fizjoterapeuci, lekarze różnych specjalności, pielęgniarki, psychologodzy, logopedzi, pedagodzy, terapeuci zajęciowi.
- Z-11. Dokonywanie bieżącej samokontroli poszczególnych zabiegów masażu oraz kontroli prawidłowego ich dokumentowania.
- Z-12. Przeprowadzenie badań ankietowych poziomu jakości świadczonych usług u pacjentów / rodziców - opiekunów pacjentów.

## 5. Składowe kwalifikacji zawodowych

- K-1. Przeprowadzenie skróconego wywiadu.
- K-2. Wykonywanie zabiegu masażu
- K-3. Ocenianie poprawności wykonanego zabiegu masażu
- K-4. Ocenianie efektów wykonanego zabiegu masażu
- K-5. Współpraca z zespołem terapeutycznym

## 6. Korelacja między zadaniami zawodowymi a składowymi kwalifikacji zawodowych

Tabela 2. Korelacja między zadaniami zawodowymi a składowymi kwalifikacji zawodowych

Zadania zawodowe	Składowe kwalifikacji zawodowych				
	K-1	K-2	K-3	K-4	K-5
Z-1	x	x	x	x	
Z-2	x	x	x	x	
Z-3	x	x	x	x	x
Z-4	x	x	x	x	x
Z-5	x	x	x	x	x
Z-6	x	x	x	x	
Z-7		x	x	x	
Z-8	x	x	x	x	
Z-9	x		x	x	x
Z-10	x		x	x	x
Z-11	x		x	x	x
Z-12	x	x	x	x	x

## 7. Kwalifikacje ponadzawodowe

**UWAGA:** Kwalifikacje na poziomie wyższym zawierają kwalifikacje z poziomów niższych

Poziom kwalifikacji zawodowych	Kwalifikacje ponadzawodowe
<b>UMIEJĘTNOŚCI</b>	
<b>1</b>	x
<b>2</b>	<ul style="list-style-type: none"> <li>- Bezpośrednio komunikuje się z przełożonymi i współpracownikami</li> <li>- Dokonuje samooceny własnej pracy</li> <li>- Obsługuje komputer i urządzenia peryferyjne</li> <li>- Stosuje podstawowe zasady bhp i ochrony przeciwpożarowej</li> <li>- Udziela pierwszej pomocy przedlekarskiej</li> <li>- Zachowuje ład i porządek na stanowisku pracy</li> <li>- Doskonali swoje umiejętności zawodowe</li> <li>- Przestrzega zasad współżycia społecznego</li> <li>- Przestrzega zasad etyki zawodowej</li> </ul>
<b>3</b>	<ul style="list-style-type: none"> <li>- Dzieli się doświadczeniem zawodowym z innymi członkami zespołu pracowniczego</li> <li>- Korzysta z różnych źródeł informacji (literatura i publikacje polskie i zagraniczne, internet)</li> <li>- Przestrzega zasady kultury pracy</li> <li>- Przygotowuje bieżące i okresowe informacje dotyczące realizacji zadań oraz sprawozdania z wykonywanej pracy</li> </ul>
<b>4</b>	x
<b>5</b>	x
<b>WIADOMOŚCI</b>	
<b>1</b>	
<b>2</b>	<ul style="list-style-type: none"> <li>- Elementarne podstawy komunikacji społecznej</li> <li>- Obsługa komputera i urządzeń peryferyjnych</li> <li>- Przepisy i zasady bezpieczeństwa i higieny pracy, ochrony przeciwpożarowej i ochrony środowiska naturalnego na zajmowanym stanowisku</li> <li>- Zasady i metody udzielania pomocy przedmedycznej</li> <li>- Sposoby korzystania z informacji – samokształcenie</li> <li>- Zasady współżycia społecznego</li> <li>- Zasady etyki zawodowej</li> <li>- Podstawowe prawa pracodawcy i pracownika</li> </ul>
<b>3</b>	<ul style="list-style-type: none"> <li>- Praca w zespole pracowniczym</li> <li>- Techniki i technologie informatyczne</li> <li>- Zasady sporządzania i przechowywania dokumentacji medycznej</li> </ul>

Poziom kwalifikacji zawodowych	Kwalifikacje ponadzawodowe
4	x
5	x
<b>CECHY PSYCHOFIZYCZNE</b>	
1	
2	<ul style="list-style-type: none"> <li>- Zdolność współpracy w zespole</li> <li>- Zdolność nawiązywania kontaktów</li> <li>- Dokładność</li> <li>- Rzetelność i sumienność</li> <li>- Odporność emocjonalna i zrównowazenie</li> <li>- Samokontrola</li> <li>- Komunikatywność</li> <li>- Szacunek dla godności człowieka</li> <li>- Odpowiedzialność</li> </ul>
3	<ul style="list-style-type: none"> <li>- Samodzielność</li> <li>- Spostrzegawczość</li> <li>- Łatwość wypowiedzenia się w mowie i piśmie</li> <li>- Zdolność przekonywania</li> </ul>
4	x
5	x

*\*) Nie zidentyfikowano w badaniach.*

## 8. Specyfikacja kwalifikacji ogólnozawodowych, podstawowych i specjalistycznych dla zawodu

*UWAGA: Kwalifikacje na poziomie wyższym zawierają kwalifikacje z poziomów niższych*

### POZIOM 1

- Nie zidentyfikowano

### POZIOM 2

#### Kwalifikacje ogólnozawodowe

##### Umiejętności

- Organizuje stanowisko pracy z uwzględnieniem zasad ergonomii, obowiązujących przepisów bezpieczeństwa i higieny pracy
- Uczestniczy aktywnie w wybranych formach doskonalenia zawodowego

##### Wiadomości

- Stanowisko pracy – organizacja, przepisy bezpieczeństwa i higieny pracy
- Zasady organizacji pracy
- Wiedza podstawowa: anatomia prawidłowa i patologiczna
- Wiedza pomocnicza: psychologia, etyka zawodowa, pedagogika ogólna

##### Cechy psychofizyczne

- Sprawność fizyczna
- Wyobraźnia przestrzenna
- Asertywność
- Podzielność uwagi

## **Kwalifikacje podstawowe dla zawodu**

### **Umiejętności**

- Odczytuje skierowania na zabieg masażu. (K-1, K-5)
- Przygotowuje pacjenta do zabiegów masażu. (K-1, K-5)
- Dobiera odpowiednich środków do wykonania zleconych zabiegów masażu. (K-1, K-3, K-4)
- Przeprowadza zabiegi masażu klasycznego całościowego i częściowego, (K-1, K-2, K-3, K-4),
- Wykonuje różne rodzaje masażu leczniczego w środowisku wodnym: wirowy, podwodny, natryskowy (K-1, K-2, K-3, K-4),
- Wykonuje różnych rodzajów masażu leczniczego przyrządowego: wibracyjny, pneumatyczny, synkardialny. (K-1, K-2, K-3)
- Obsługuje urządzenia pomocnicze stosowane w zabiegach masażu. (K-2, K-5)

### **Wiadomości**

- Wiedza podstawowa: anatomia prawidłowa i wybrane zagadnienia anatomii patologicznej (K-1, K-2, K-3, K-4),
- Różne rodzaje masażu leczniczego: klasyczny całościowy i częściowy (K-1, K-2, K-3),
- Różne rodzaje masażu leczniczego w środowisku wodnym: wirowy, podwodny, natryskowy. (K-1, K-3, K-4)
- Różne rodzaje masażu leczniczego przyrządowego: wibracyjny, pneumatyczny, synkardialny. (K-1, K-2, K-3)
- Podstawowe informacje o jednostkach chorobowych, (K-1, K-2, K-3, K-4),
- Rodzaje reakcji organizmu na masaż i rodzaje pomiarów fizjoterapeutycznych. (K-1, K-2, K-4)

### **Cechy psychofizyczne**

- Czucie dotykowe (K-1, K-2).
- Koordynacja wzrokowo-ruchowa (K-2, K-3).
- Sprawność manualna (K-1, K-2).
- Koncentracja uwagi (K-1, K-2, K-3)
- Dobra pamięć (K-1), (K-2)
- Empatia (K-2, K-5).

## **Kwalifikacje specjalistyczne dla zawodu**

### **Umiejętności**

- Przeprowadza zabiegi masażu segmentarnego, łącznotkankowego, okostnowego, punktowego, limfatycznego (K-1, K-2, K-3, K-4)
- Sporządza prawidłowo dokumentację przeprowadzonego zabiegu masażu, (K-1, K-2, K-3, K-4)
- Dobiera odpowiednie środki ułatwiające i wspomagające masaż, (K-1, K-2, K-3)

### **Wiadomości**

- Różne rodzaje masażu leczniczego segmentarny, łącznotkankowy, okostnowy, punktowy, limfatyczny (K-1, K-2, K-3)
- Środki ułatwiające i wspomagające masaż (K-1, K-2)

### **Cechy psychofizyczne**

- *Nie zidentyfikowano*

## **POZIOM 3**

## **Kwalifikacje ogólnozawodowe**

### **Umiejętności**

- Omawia opinie z zespołem terapeutycznym.
- Planuje realizację zalecanych form i metod doskonalenia zawodowego.
- Ustala własne cele doskonalenia zawodowego.
- Określa stanowiska pracy dla zespołu masażyistów z uwzględnieniem zasad ergonomii, obowiązujących przepisów bezpieczeństwa i higieny pracy.

### **Wiadomości**

- Rozpoznanie kwalifikacji techników masażu, biorących udział w postępowaniu fizjoterapeutycznym.
- Zasady zarządzania zasobami ludzkimi.



### **Cechy psychofizyczne**

- Zdolności analityczne

## **Kwalifikacje podstawowe dla zawodu**

### **Umiejętności**

- Rozpoznaje ustaloną jednostkę chorobową ze skierowania. (K-1)
- Dokonuje wywiadu podmiotowego, przedmiotowego i socjalnego niezbędnego do przeprowadzenia zabiegu masażu. (K-1)
- Ocenia aktualny stan pacjenta przed zabiegiem masażu na podstawie wywiadu i w trakcie zabiegu na podstawie reakcji na zabieg, w razie potrzeby przerywa zabieg, (K-1, K-2, K-3, K-4)
- Wykonuje inne rodzaje masaży: relaksacyjny, akupresura, kosmetyczny. (K-1, K-2, K-3, K-4)
- Zapisuje, reakcje i pomiary fizjoterapeutyczne. (K-2, K-3, K-4)
- Dobiera odpowiedni czas zabiegu masażu do bieżących reakcji organizmu pacjenta. (K-1, K-2, K-3, K-4)

### **Wiadomości**

- Wiedza kierunkowa: ogólna teoria masażu, podstawy wykonywania masażu w różnych jednostkach chorobowych; ortopedycznych, neurologicznych, pulmonologicznych, kardiologicznych, ginekologicznych, reumatologicznych, onkologicznych. (K-1, K-2, K-3)
- Inne rodzaje masaży: kosmetyczny, relaksacyjny, akupresura. (K-2, K-3, K-4)
- Kryteria poprawnego doboru środków ułatwiających i wspomagających masaż. (K-1), (K-2), (K-4)

### **Cechy psychofizyczne**

- Systematyczność (K-5)

## **Kwalifikacje specjalistyczne dla zawodu**

### **Umiejętności**

- Rozwiązuje problemy w trakcie wykonywania zabiegu masażu (K-2, K-3, K-4)

- Omawia informacje zawarte w skierowaniu z zespołem terapeutycznym. (K-1, K-5)
- Przechowuje zgodnie z prawem dokumentacji medycznej. (K-1, K-3, K-4)
- Analizuje zachowania pacjenta. (K-1, K-2, K-3, K-4)
- Analizuje wskazania do stosowania środków ułatwiających i wspomagających masaży. (K-1, K-3, K-4, K-5)
- Korzysta we właściwy sposób z szkoleń, kursów, konferencji. (K-1, K-3, K-4)
- Wykorzystuje wyniki testów i pomiarów fizjoterapeutycznych innych członków zespołu terapeutycznego w korygowaniu przebiegu zabiegu masaży. (K-1, K-2, K-3, K-4)
- Analizuje zgodność wykonywanych zabiegów ze zleceniem na zabiegi masaży. (K-1, K-2, K-3, K-4)
- Odnotowuje zmiany w zaplanowanym przebiegu zabiegu masaży. (K-1, K-2, K-3, K-4)

#### **Wiadomości**

- Procedury fizjoterapeutyczne ICD - 9: kinezyterapia, fizykoterapia, terapia manualna, metody fizjoterapeutyczne, masaży. (K-1, K-2)
- Rodzaje dokumentacji różnych rodzajów masaży. (K-2, K-3, K-4)

#### **Cechy psychofizyczne**

- Zdolność pracy indywidualnej (K-3, K-4)
- Gotowość do ustawicznego uczenia się (K-1, K-4)

### **POZIOM 4**

- *Nie zidentyfikowano*

### **POZIOM 5**

- *Nie zidentyfikowano*